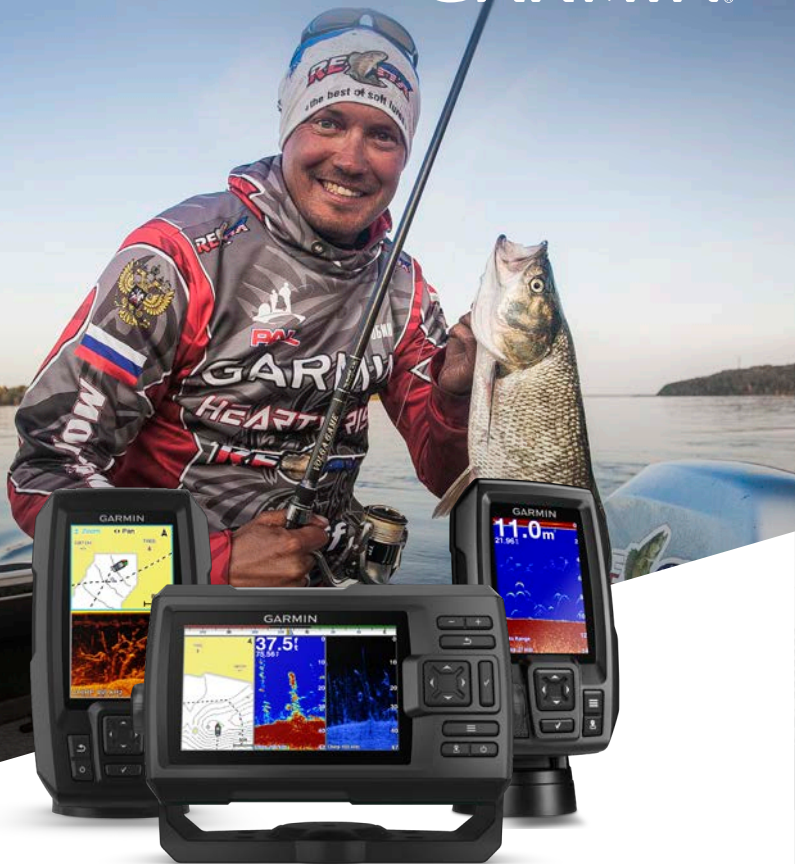


GARMIN®



НАВИГАТОРЫ И ЭХОЛОТЫ РЫБАКУ

STRIKER 4/STRIKER PLUS 4CV/5CV/7SV/9SV

РЫБОПОИСКОВЫЕ ЭХОЛОТЫ С GPS-ПРИЁМНИКОМ, ЯРКИМ ДИСПЛЕЕМ И УДОБНОЙ КНОПОЧНОЙ ПАНЕЛЬЮ УПРАВЛЕНИЯ. ВСТРОЕННАЯ ПРОГРАММА QUICKDRAW™ CONTOURS ПОЗВОЛЯЕТ СОЗДАВАТЬ ДЕТАЛЬНЫЕ КАРТЫ ГЛУБИН ВОДОЁМОВ.

Находя удачные места с хорошим клёвом, отмечайте их на приборах STRIKER Plus, чтобы легко вернуться туда снова, и создавайте маршруты для будущих рыбалок.

- Дисплей размером 4.3"/ 5"/ 7"/ 9" с высоким качеством изображения
- Встроенный GPS-приемник 1 Гц (в моделях 4, 4cv, 5cv) / 5 Гц (в моделях 7sv, 9sv) для отметки маршрутных точек, создания маршрутов и просмотра скорости судна
- Встроенное картографическое ПО Garmin Quickdraw™ Contours для создания карт
- Помимо Garmin CHIRP, поддержка нижнего сканирования (в моделях 4cv, 5cv, 7sv, 9sv) и бокового сканирования (в моделях 7sv, 9sv)
- Встроенный Wi-Fi® для доступа к ActiveCaptain™, обновлениям и оповещениям (в моделях 7sv, 9sv)
- Прочная надёжная конструкция, интуитивное управление



STRIKER 4
Артикул:
010-01550-01



STRIKER
PLUS 4CV
Артикул:
010-01871-01



STRIKER PLUS 5CV
Артикул:
010-01872-01



STRIKER PLUS 7SV
Артикул:
010-01874-01



STRIKER PLUS 9SV
Артикул:
010-01875-01



СЕРИЯ STRIKER/STRIKER PLUS

МОЩНЫЙ, НАДЁЖНЫЙ, БЕСШУМНЫЙ

ТРОЛЛИНГОВЫЙ МОТОР ДЛЯ ЭФФЕКТИВНОЙ РЫБАЛКИ

Создавайте маршруты к любимым уловистым точкам и следуйте трекам на заданной скорости, не завися от ветров и течений! Высокоэффективный бесколлекторный двигатель Force, работающий от напряжения 36В и 24В, быстро и бесшумно доставит вас к месту рыбалки. Просто задайте курс, и встроенный автопилот в моторе Force обеспечит ваше движение в нужном направлении.

- Простая интеграция с картплоттерами Garmin через беспроводное подключение
- Встроенный трансдюсер, поддерживающий технологию нижнего и бокового сканирования (CHIRP, ClearVü и SideVü)
- Встроенный GPS и датчик направления
- Функция блокировки места якорной стоянки (GPS – якорь)
- Плавающий водонепроницаемый пульт ДУ с трансфлексивным дисплеем, с возможностью управления жестами (входит в комплект)
- Беспроводная чувствительная ножная педаль управления (ощущается и действует как педаль с тросовым приводом; входит в комплект)
- Длина штанги мотора 50"/57"
- Работает от напряжения 24 В или 36 В постоянного тока
- Предназначен для пресноводных водоёмов



FORCE 50
Артикул:
010-02024-00



FORCE 57
Артикул:
010-02025-00



Беспроводная
ножная педаль



Плавающий пульт
дистанционного
управления



Встроенный датчик
GT54UHD



GARMIN FORCE

PANOPTIX LIVESCOPE



Система сканирующего эхолота Panoptix LiveScope включает компактный блок «чёрный ящик» GLS 10 с трансдюсером и простым коннектором морской сети Garmin, что обеспечивает простую установку и эффективную интеграцию устройства с совместимыми картплоттерами Garmin*.

Скорость обновления информации у Panoptix LiveScope™ настолько велика, что позволяет с кристальной чёткостью распознать детали подводного рельефа и наблюдать на экране движение рыбы в режиме реального времени на расстоянии до 60 метров в глубине и вокруг судна! Система Garmin Panoptix LiveScope™ получила престижные награды Best Electronics и Best of Show на выставке ICAST- 2018 в США.



Panoptix LVS32
Артикул:
010-01864-00

PANOPTIX LVS32

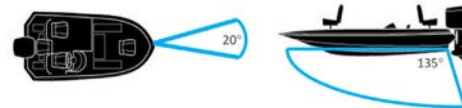
Этот трансдюсер является частью системы Panoptix LiveScope и работает с чёрным ящиком GLS 10. Возможны различные варианты установки: на транец/ троллинговый мотор или монтаж сквозь корпус.

- Объединение режимов LiveScope Down (нижний обзор) и LiveScope Forward (передний обзор)
- Простое переключение между режимами обзора
- Встроенная система определения курса и пространственного положения (AHRS) компенсирует движение судна, что гарантирует стабильность картинки на экране даже при качке
- Влагозащита IPx7
- В комплекте крепления для установки на транец/ на троллинговом моторе
- Поддерживаемые частоты: 530 - 1,100 кГц
- Мощность излучения 500 Вт
- Рабочие температуры: -15°C до 70°C

PANOPTIX LVS12

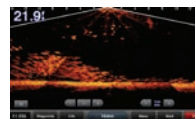
Panoptix LVS12 с 12-штырьковым разъёмом представляет собой упрощённый экономичный вариант дополнения картплоттера/ эхолота Garmin серии GPSMAP® 8400xsv и ECHOMAP Ultra функциями сканирующего вперёдсмотрящего датчика, без необходимости установки блока «чёрный ящик». Обеспечивает изображение сканирующего эхолота в реальном времени с 30-градусным обзором в переднем и в нижнем направлениях. Возможна установка на транце и троллинговом моторе.

Схема распространения луча в LVS32:



Луч LVS 12 – 30 градусов (вместо 135 у LVS32) и 20 градусов справа налево.

PANOPTIX LIVESCOPE НИЖНИЙ ОБЗОР



LVS 32



LVS 12

PANOPTIX LIVESCOPE FORWARD ПЕРЕДНИЙ ОБЗОР



LVS 32



LVS 12

*Panoptix LiveScope совместим с многофункциональными картплоттерами Garmin серий ECHOMAP™ Ultra, ECHOMAP™ UHD, ECHOMAP™ Plus 7Xsv/7Xsv/9Xsv, GPSMAP® серии 8400/8600 и 7400/7600, GPSMAP 8700 Black Box, GPSMAP® 10X2/12X2, GPSMAP® 12X2/12X2xsv Touch и GPSMAP® 7X2/9X2/7X2 Plus/9X2 Plus, Volvo Penta Glass Cockpit System.

ECHOMAP® PLUS 42CV/ 62CV/72SV/92SV

КОМБИНИРОВАННЫЕ УСТРОЙСТВА КАРТПЛОТТЕР-ЭХОЛОТ СО ВСТРОЕННЫМ ПО QUICKDRAW™ CONTOURS, С ПОДДЕРЖКОЙ ТЕХНОЛОГИЙ НИЖНЕГО И БОКОВОГО (ДЛЯ МОДЕЛЕЙ SV) СКАНИРОВАНИЯ. УДОБСТВО ИСПОЛЬЗОВАНИЯ СЕНСОРНОГО ДИСПЛЕЯ СОЧЕТАЕТСЯ С НАДЕЖНОСТЬЮ ДОПОЛНИТЕЛЬНЫХ КНОПОК УПРАВЛЕНИЯ. В КОМПЛЕКТ, В ЗАВИСИМОСТИ ОТ МОДЕЛИ, ВХОДЯТ ДАТЧИКИ GT20-TM И GT52HW-TM.

- Трансфлексивный дисплей размером 4"/ 6"/ 7"/ 9" с высоким качеством изображения
- Функции нижнего сканирования CHIRP ClearVü благодаря встроенному датчику GT20-TM (в моделях 42 cv и 62cv) + бокового сканирования CHIRP SideVü благодаря встроенному датчику GT52HW-TM (в моделях 72sv, 92sv)
- Встроенное картографическое ПО Garmin Quickdraw™ Contours позволяет создавать и сохранять карты с изобатами через 30 см для площади до 8 тыс. кв. км
- Возможность обмен маршрутами и маршрутными точками с другими устройствами ECHOMAP™ или STRIKER™
- Встроенный Wi-Fi® для доступа к ActiveCaptain™, обновлениям и оповещениям (для моделей 62cv, 72sv и 92sv)
- Поддержка сети NMEA 2000® позволяет отслеживать данные работы двигателя, датчиков, автопилотов и пр. (для моделей 72sv и 92sv)
- Совместимость с Panoptix LiveScope (для моделей 72sv и 92sv)
- Предзагруженная базовая карта мира
- Совместимость с картами BlueChart® G3
- Слот для карт памяти microSD™ для загрузки доп. картографии



ECHOMAP PLUS
42CV
Артикул:
010-01884-01



ECHOMAP
PLUS 62CV
Артикул:
010-01888-01



ECHOMAP PLUS
72SV
Артикул:
010-01896-01



ECHOMAP PLUS
92SV
Артикул:
010-01900-01



СЕРИЯ ECHOMAP® PLUS



ECHOMAP® ULTRA 102SV/122SV

КОМБИНИРОВАННЫЕ УСТРОЙСТВА С СЕНСОРНЫМИ ЭКРАНАМИ 10" И 12" ПОВЫШЕННОЙ ЧЁТКОСТИ И КНОПОЧНЫМ ИНТЕРФЕЙСОМ. ВХОДЯЩИЙ В КОМПЛЕКТ ДАТЧИК GT54UND-TM С УЛЬТРАВЫСОКОЙ ЧАСТОТОЙ 1200 КГЦ ОБЕСПЕЧИВАЕТ ВОЗМОЖНОСТЬ НИЖНЕГО И БОКОВОГО СКАНИРОВАНИЯ.

- Трансфлексивный дисплей 10"/12" с разрешением 1280 x 800 и высоким качеством изображения при ярком свете
- Совместимость с мотором Garmin Force по Wi-Fi®
- Встроенные технологии Garmin CHIRP, CHIRP ClearVü и CHIRP SideVü
- Поддержка всей линейки Panoptix™ и системы Panoptix LiveScope, включая LVS12
- Совместное использование данных, маршрутных точек и маршрутов с другими устройствами ECHOMAP Ultra 10"/12" и ECHOMAP Plus 7"/9"
- Встроенное картографическое ПО Garmin Quickdraw™ Contours позволяет создавать и сохранять карты с изобатами через 30 см для площади до 8 тыс. кв. км
- Совместимость с картами BlueChart® G3
- Встроенный Wi-Fi® для доступа к ActiveCaptain™, обновлениям и оповещениям
- Поддержка сети NMEA 2000® позволяет отслеживать данные работы двигателя, датчиков, автопилотов и пр.



ECHOMAP ULTRA 102SV
Артикул:
010-02111-01



ECHOMAP ULTRA 122SV
Артикул:
010-02113-01



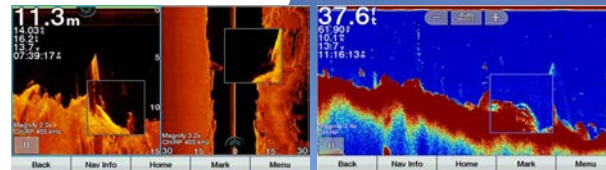
СЕРИЯ ECHOMAP® ULTRA

ECHOMAP® UHD 62CV/ 72CV/72SV/92SV

Комбинированные устройства картплоттер-эхолот с экранами 6", 7" и 9" с ультравысокой детализацией, встроенным Wi-Fi®, Quickdraw™ Contours и поддержкой сети NMEA 2000®.

В комплект, в зависимости от модели, входят датчики GT24UHD-TM и GT54UHD-TM.

- Трансфлексивный дисплей 6"/7"/9" с высоким качеством изображения при ярком свете
- Отображение панели троллингового мотора Garmin Force; управление мотором с картплоттера (в моделях с экраном 7" и 9")
- Функции нижнего сканирования CHIRP ClearVu благодаря встроенному датчику GT24UHD-TM (в моделях 62cv и 72cv) + бокового сканирования CHIRP SideVu благодаря встроенному датчику GT54UHD-TM (в моделях 72sv, 92sv), с ультравысокой частотой 1200 кГц
- Поддержка линейки Panoptix и системы Panoptix LiveScope, включая LVS12 (в моделях с экраном 7" и 9")
- Встроенное картографическое ПО Garmin Quickdraw™ Contours для создания карт.
- Встроенное картографическое ПО Garmin Quickdraw™ Contours позволяет создавать и сохранять карты с изобатами через 30 см для площади до 8 тыс. кв. км
- Предзагруженная базовая карта мира; совместимость с BlueChart® G3
- Встроенный Wi-Fi® для сопряжения с приложением ActiveCaptain™ (загрузка новых карт)
- Возможность обмена данными по беспроводной связи с Echowmap Plus/ Echowmap Ultra
- Возможность объединять в одну сеть устройства Echowmap UHD/Plus 7"/9" и Echowmap Ultra 10"/12"
- Поддержка сети NMEA 2000® позволяет отслеживать данные двигателя, датчиков и др.
- Новая функция 2D - масштабирования для ClearVu, SideVu и Livescope (в моделях с экраном 7" и 9")



Работа функции 2D - масштабирования
в моделях ECHOMAP® UHD 72sv, 92sv



ECHOMAP UHD 72sv ECHOMAP UHD 62cv ECHOMAP UHD 92sv ECHOMAP UHD 72cv
Артикул: 010-02337-01 Артикул: 010-02329-01 Артикул: 010-02341-01 Артикул: 010-02333-01

СЕРИЯ ECHOMAP® UHD

СЕТЕВОЕ ПОДКЛЮЧЕНИЕ КАРТПЛОТТЕРОВ

- Сетевое подключение предусмотрено только в устройствах echoMAP UHD/Plus 7"/9" и echoMAP Ultra 10"/12"
- Сетевые возможности echoMAP расширились с появлением echoMAP Ultra
- Появляется возможность обмена картами, включая обмен Quickdraw™ Contours и обновлениями ПО между всеми устройствами в сети
- Устройства ECHOMAP не могут работать в сети с GPSMap

Возможности сетевого подключения моделей ECHOMAP Ultra/ UHD /Plus 7"/9"

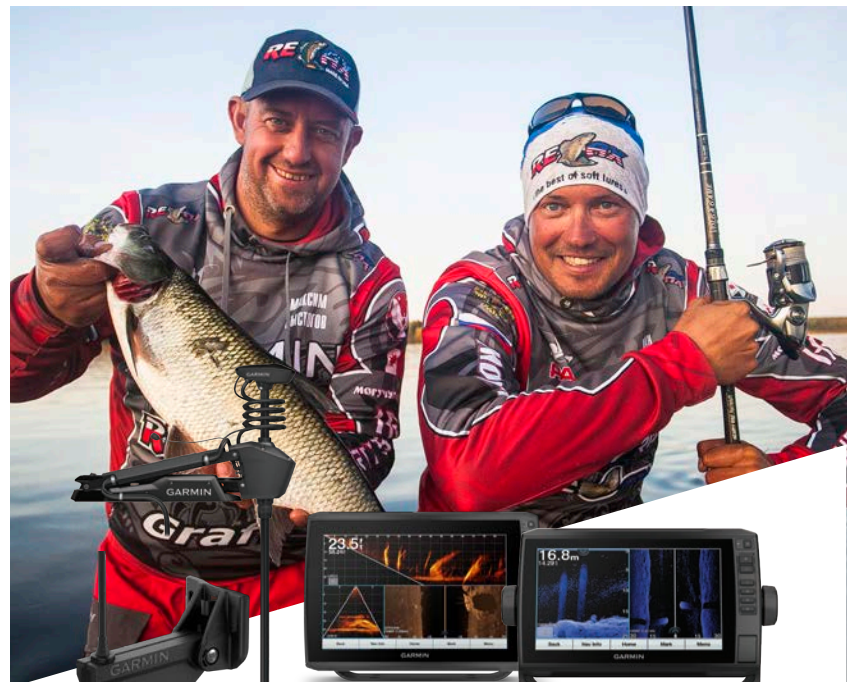
Сетевая функция	echoMAP UHD/ и UHD или Plus	echoMAP Ultra и Ultra	echoMAP UHD и Ultra
Совместное сканирование	x	x	x
Данные пользователя			
маршрутные точки	x	x	x
треки			
маршруты	x	x	x
Общий доступ по сети			
Навигационные данные			
Встроенная картография	x	x	x
Дополнительные карты	x	x	x
Системные настройки			
Обновление ПО всех сетевых устройств	x	x	x
Приложение ActiveCaptain			
QuickDraw (запись с сетевых устройств)	x	x	x
QuickDraw (обмен данными с сетевыми устройствами)	x	x	x



**Удлинительный кабель
для морской сети
RJ45 (1.8м)**
Артикул: 010-10550-00

*Примечание: изображение с Panoptix Livescope по морской сети на устройства Garmin ECHOMAP передается. Не передаются по сети на устройства ECHOMAP изображения навигационных карт и радара. Для объединения устройств в сеть требуется кабель RJ45.

GARMIN РЕКОМЕНДУЕТ: КОМПЛЕКТ ДЛЯ СПОРТИВНОЙ РЫБАЛКИ



**Panoptix
LIVESCOPE**
Артикул:
010-01864-00

**FORCE 57
троллинговый
мотор**
Артикул:
010-02025-00



**ECHOMAP ULTRA
122SV**
Артикул:
010-02113-01

ECHOMAP UHD 92SV
Артикул:
010-02341-01

**НХЕU062R -
Внутренние воды
России, Bluechart g3**
Артикул:
010-11332-05



Соединительный
кабель

GPSMAP® 722XSV/922/ 922XSV/1222/1222XSV

Серия комбинированных устройств картплоттер-эхолот с яркими сенсорными дисплеями 7", 9" и 12", с поддержкой радара, картографии через морскую сеть Garmin, совместимых с эхолотом Panoptix FrontVü.

В моделях GPSMap 1222 и 1222xsv достоинства большого яркого экрана дополняет надёжная панель с программируемыми кнопками и многофункциональной ручкой управления.

- Полная совместимость с сетью NMEA 2000® и морской сетью Garmin
- Поддержка технологий Garmin CHIRP, нижнего сканирования CHIRP ClearVü и бокового сканирования CHIRP SideVü (для моделей GPSMap 1222xsv/ 922 xsv / 722 xsv)
- Совместимость с Panoptix FrontVü (для моделей GPSMap 1222xsv/ 922 xsv / 722 xsv)
- Процессор премиального класса обеспечивает быструю отрисовку карт
- Совместимость с картами BlueChart® G3
- Встроенная технология Wi-Fi® для подключения к приложению ActiveCaptain™, доступа к OneChart™, оповещениям от смартфона, данным сообщества Garmin Quickdraw™ и т.д.
- Встроенная технология ANT® обеспечивает подключение к морским часам Garmin, датчикам, беспроводным пультам ДУ
- Функция Garmin SailAssist™ в помощь участникам парусных регат



GPSMAP 722XSV
Артикул:
010-01738-02



GPSMAP 922
Артикул:
010-01739-00



GPSMAP 1222XSV
Артикул:
010-01741-02



GPSMAP 1222
Артикул:
010-01740-00



GPSMAP 922XSV
Артикул:
010-01739-02



GPSMAP®722 PLUS/ 722XSV PLUS/922 PLUS/922XSV PLUS/1222 PLUS/1222XSV PLUS

Обновлённая серия комбинированных устройств с дисплеями 7", 9" и 12" с сенсорным управлением, великолепной детализацией, а также улучшенной производительностью процессора.

GPSMAP® PLUS отличается продвинутой навигацией, быстрой отрисовкой карт, интеграция с другими устройствами Garmin и возможность подключения к системам сторонних производителей.

- Трансфлексивные сенсорные дисплеи с диагональю 12"/9"/7" с чётким изображением даже при ярком свете
- Встроенная интеграция с мотором Yamaha (J1939)
- Полная совместимость с сетью NMEA 2000® и морской сетью Garmin
- Встроенная поддержка Panoptix, радара Garmin и др.
- Поддержка технологий нижнего и бокового сканирования (1 КВ одноканальный CHIRP, CHIRP ClearVü и CHIRP SideVü (простой 12-пиновый коннектор) для моделей 12X2xsv; 1 КВ одноканальный CHIRP, CHIRP ClearVü (простой 8-пиновый коннектор) для моделей 7X2/ 9X2 xs)
- Процессор премиального класса
- Совместимость с картами BlueChart® G3
- Встроенная технология Wi-Fi® для подключения к приложению ActiveCaptain™, доступа к OneChart™, оповещениям от смартфона, данным сообщества Garmin Quickdraw™ и т.д.
- Встроенная технология ANT® обеспечивает подключение к морским часам Garmin и др.
- Технология управления SmartMode™ для обеспечения быстрого доступа к необходимой информации (сетевой эхолот, радар, камеры, мультимедийное оборудование и цифровые переключатели могут работать независимо или быть включенными в технологию SmartMode)
- Функция Garmin SailAssist™ в помощь участникам парусных регат



GPSMAP 722 PLUS	GPSMAP 722XSV PLUS	GPSMAP 922XSV PLUS	GPSMAP 922 PLUS	GPSMAP 1222 PLUS	GPSMAP 1222 XSV PLUS
Артикул: 010-02320-00	Артикул: 010-02320-02	Артикул: 010-02321-02	Артикул: 010-02321-00	Артикул: 010-02322-00	Артикул: 010-02322-02

СЕРИЯ GPSMAP® PLUS

GPSMAP® 8410/8410XSV/ 8412/8412XSV/8416/8416XSV

Новая серия комбинированных устройств с дисплеями IPS с диагональю 10, 12 и 16 дюймов с разрешением Full HD.

Сенсорные дисплеи с разрешением 1920 x 1080 обеспечивают более широкий угол обзора и высочайшую чёткость изображения, дают возможность работы при ярком солнечном свете даже в поляризованных очках. Можно установить несколько дисплеев на плоской панели край-в-край или использовать вариант монтажа заподлицо.

- Возможности многофункционального дисплея в формате комбинированного устройства
- Встроенная поддержка всех функций эхолотов Garmin, радара Garmin, Panoptix, и др.
- Полная совместимость с сетью NMEA 2000® и морской сетью Garmin
- Поддержка технологий Garmin CHIRP, CHIRP ClearVü и CHIRP SideVü (для моделей GPSMap 8410xsv/ 8412xsv/ 8416xsv)
- Процессор премиального класса обеспечивает быструю отрисовку карт, отличные сетевые возможности, распределение видео и пр.
- Совместимость с картами BlueChart® G3
- Встроенная технология Wi-Fi® для подключения к приложению ActiveCaptain™, доступа к OneChart™, оповещениям от смартфона, данным сообщества Garmin Quickdraw™ и т.д.
- Встроенная технология ANT® обеспечивает подключение к морским часам Garmin, датчикам, беспроводным пультам ДУ
- Технология управления SmartMode™ для обеспечения быстрого доступа к необходимой информации. (Сетевой эхолот, радар, камеры, мультимедийное оборудование и цифровые переключатели могут работать независимо или быть включенными в технологию SmartMode)
- Совместимость с цифровым коммутатором OneHelm™
- Функция Garmin SailAssist™ в помощь участникам парусных регат



GPSMAP 8410
Артикул:
010-02091-00

GPSMAP
8410XSV
Артикул:
010-02091-02

GPSMAP 8412
Артикул:
010-02092-00

GPSMAP
8412XSV
Артикул:
010-02092-02

GPSMAP 8416
Артикул:
010-02093-00

GPSMAP
8416XSV
Артикул:
010-02093-02

СЕРИЯ GPSMAP® 8400

GPSMAP® 585 PLUS

СЕРИЯ РУЧНЫХ НАВИГАТОРОВ GPSMAP®



GPSMAP 585 PLUS
Артикул:
NR010-01711-00GT20

КАРТПЛОТТЕР-ЭХОЛОТ С 6-ДИЙМОВЫМ ДИСПЛЕЕМ И НАДЁЖНЫМ КНОПЧНЫМ УПРАВЛЕНИЕМ. ПОСТАВЛЯЕТСЯ В КОМПЛЕКТЕ С ТРАНСДЮСЕРОМ GT20.

- Дисплей размером 6" с высоким качеством изображения при ярком свете
- Встроенные сканирующие датчики Garmin CHIRP и CHIRP ClearVü (нижнее сканирование)
- Встроенное картографическое ПО Garmin Quickdraw™ Contours позволяет создавать и сохранять карты с изобатами через 30 см для площади до 8 тыс. кв. км
- Встроенный высокочувствительный приёмник сигналов GPS, GPS + ГЛОНАСС, GPS + BEIDOU
- Предзагруженная базовая карта мира
- 2 слота для карт памяти microSD™; поддержка морских карт Garmin
- Совместимость с дополнительными трансдьюсерами Garmin и сторонних производителей (Furuno 520-5PSD, Furuno 520-5MSD и Airmar SS 502)
- Совместимость с аксессуарами NMEA0183 и RS422
- Прочная надёжная конструкция



GPSMAP 78s
Артикул:
010-00864-06

GPSMAP 78
Артикул:
010-00864-00

GPSMAP 86s
Артикул:
010-02235-01

ПЛАВУЧИЕ ПОРТАТИВНЫЕ GPS-НАВИГАТОРЫ С ЦВЕТНЫМ ЭКРАНОМ И ВОЗМОЖНОСТЬЮ ЗАГРУЗКИ ДОПОЛНИТЕЛЬНОЙ КАРТОГРАФИИ.

Плавучий навигатор премиум-класса GPSMap 86s с увеличенным ярким дисплеем, надёжным кнопочным управлением, возможностями беспроводного подключения и синхронизацией с совместимыми картплоттерами Garmin обеспечивает дополнительное удобство и безопасность.

Обновленная модель GPSMap 78s схожа с GPSMap 78 по техническим характеристикам, но отличается наличием электронного магнитного компаса и барометрического высотомера, а также более высокой производительностью.

- Цветной дисплей с диагональю 2,6" и 3" (в модели GPSMap 86s)
- Поточковая передача данных о судне с совместимых картплоттеров (GPSMap 86s)
- Работает как пульт ДУ для автопилота Garmin и некоторых устройств FUSION® (GPSMap 86s)
- Поддержка спутниковых систем GPS/Глонасс/Galileo (GPSMap 86s)
- Регулируемый фильтр GPS сглаживает показания скорости и направления (GPSMap 86s)
- Поддержка дополнительных карт BlueChart® G3 HD (GPSMap 86s)
- Встроенная память 16 Gb, слот для карт памяти microSD™ (GPSMap 86s)
- Беспроводное соединение Wi-Fi®, Bluetooth, сопряжение со смартфоном (GPSMap 86s)
- Высокоскоростной USB (GPSMap 78s, 86s)
- Трёхосевой компас с компенсацией наклона, альтиметр (GPSMap 78s, 86s)
- Высокочувствительный GPS-приёмник
- Предзагруженная топографическая карта России
- Беспроводной обмен данными с другими приборами
- Водонепроницаемость IPX7; плавучесть
- Работа от аккумуляторной батареи (GPSMap 86s)/ от батарей AA (GPSMap 78, 78s)
- Срок работы батареи: до 40 часов в режиме GPS с частотой 10 минут; до 200 часов в экономном режиме «Экспедиция» (GPSMap 86s)

Комплект для подлёдной рыбалки с популярным эхолотом Striker 7sv Plus. Встроенный Wi-Fi® позволяет получать доступ к картам и маршрутным точкам в приложении ActiveCaptain™

Набор включает рыбопоисковый эхолот Striker Plus 7sv с ярким трансфлексивным дисплеем WVGA 7", трансдьюсер для подлёдного лова Garmin CHIRP GT8HW-IF, портативный чехол, крепление для трансдьюсера на присоске для сканирующих эхолотов Garmin, поплавков, кабель питания, аккумулятор и умное зарядное устройство для него, работающее от сети переменного тока. Встроенный в эхолот Wi-Fi® для доступа к приложению ActiveCaptain™ позволяет принимать интеллектуальные оповещения, получать доступ к сообществу Quickdraw™ Contours Community и обмениваться маршрутными точками и обновлениями ПО.

Комплект для зимней рыбалки с Panoptix

Превосходный набор для подлёдного лова позволяет преобразовать устройство ECHOMAP Plus с экраном 7" или 9" в снаряжение для зимней рыбалки. Набор позволяет использовать традиционный CHIRP с широкополосным высокочастотным сигналом, Panoptix LiveVü Forward (переднее сканирование) и LiveVü Down (нижнее сканирование).

В комплекте:

- Трансдьюсер Panoptix PS22-TR показывает в режиме реального времени рыбу в пределах 100 м по горизонтали или вертикали подо льдом;
- Трансдьюсер для зимней рыбалки GT10HN-IF (содержит Garmin CHIRP с выбираемым углом луча 8 - 16 град.)
- Прочная сумка, которой удобно пользоваться, не снимая перчаток
- Аксессуары: поворотная монтажная штанга для Panoptix, поплавок из пенного материала, уплотнительная втулка для пропускания кабеля, аккумулятор 12 Ач, зарядное устройство, кабель питания и переходник для трансдьюсера.

Прочные сумки для устройств с экранами 7" и 9"

Этой вместительной сумкой удобно пользоваться на морозе, не снимая перчаток.

В комплект также входит основание для комбинированного устройства ECHOMAP™ 7" или 9" основание для Panoptix LiveScope™, крепёж и документация.



Комплект для подлёдной
рыбалки с эхолотом
Striker 7sv Plus
Артикул:
020-00-293-05



Комплект для зимней
рыбалки с Panoptix
Артикул:
020-00293-04



Прочные сумки
для устройств
с экранами 7" и 9"
Артикул:
010-12676-05



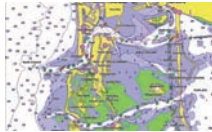
КОМПЛЕКТЫ ДЛЯ ЗИМНЕЙ РЫБАЛКИ

ПРИЛОЖЕНИЕ ACTIVECAPTAIN™

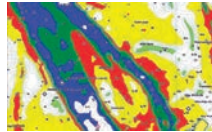
КАРТЫ BLUECHART G3

Картография BLUECHART G3 предлагает лучшую область покрытия, чёткость и высокую детализацию с использованием интегрированного контента Garmin и Navionics®. Технология «Авто-гид» прокладывает маршруты по карте, исходя из требуемой глубины и высоты просвета мостов. Контуры глубин с шагом 30 см (1 фут) имеют до 10 оттенков цветов, в соответствии с диапазонами глубин.

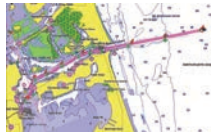
Новые обновления картографии будут анонсироваться на сайте garmin.ru в разделе "Новости".



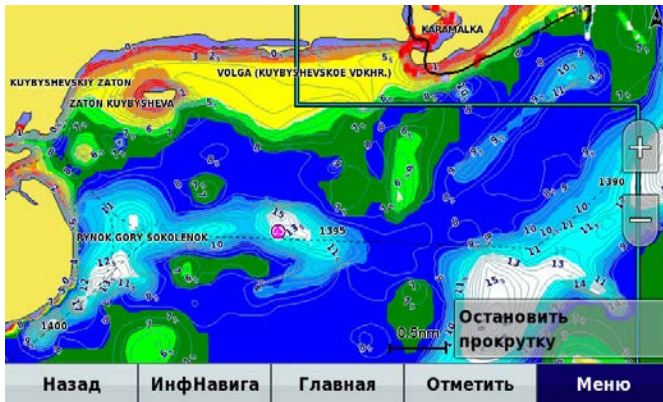
УЛУЧШЕННАЯ
ДЕТАЛИЗАЦИЯ КАРТ



ЗАТЕНЕНИЕ ДИАПАЗОНОВ
ГЛУБИНЫ



ТЕХНОЛОГИЯ "АВТО-ГИД"



Используйте преимущества бесплатного универсального приложения ActiveCaptain™, обеспечивающего подключения к картплоттерам и картам Garmin. Получите неограниченный доступ к картографии, покупке новых карт и данным онлайн – сообщества Garmin Quickdraw™ Contours.

Специальные функции с ActiveCaptain™:

- Функция One Chart™ даёт доступ ко всем картам с мобильного устройства
- Возможность приёма оповещений от сопряжённого смартфона на дисплее картплоттера
- Загрузка обновлений ПО непосредственно на устройства Garmin
- Обмен актуальной информацией с членами сообщества ActiveCaptain™
- Создание и сохранение маршрутов и маршрутных точек, обмен этими данными между приложением и картплоттером
- Просмотр данных и управление картплоттером со смартфона или планшета

ДАТЧИКИ GARMIN: ПОЛНЫЙ СПРАВОЧНИК



КОЛЛЕКЦИЯ УСТРОЙСТВ PANOPTIX



СЕРВИС И ПОДДЕРЖКА



NAVICOM[®]
navigation & communication

АО «Навиком», официальный дистрибьютор продукции Garmin в России, гарантирует отличный сервис в процессе приобретения устройств Garmin и полноценную постпродажную поддержку. На сайте Garmin.ru в разделе «Техническая поддержка» вы можете бесплатно:

- Загрузить инструкцию на русском языке к вашему прибору
- Обновить прошивку
- Проверить подлинность прибора и срок действия фирменной гарантии
- Загрузить дополнительные бесплатные приложения для работы с картами или спортивными приборами

По вопросам поддержки обращайтесь в сервисный центр АО «Навиком» :
Тел. : +7 (495) 287-70-96, 8 (800) 505-65-23
e-mail: support@garmin.ru

Подписывайтесь на наши официальные группы в социальных сетях и будьте в курсе событий, акций и скидок:



vk.com/russiagarmin



[instagram.com/garminrussia](https://www.instagram.com/garminrussia)



facebook.com/garmin.ru



ОФИСЫ УСТАНОВКИ ОБОРУДОВАНИЯ GARMIN

город /область	название	телефон	адрес	сайт
Долгопрудный, МО	Катера и яхты	8(495) 640-33-15	Старое Дмитровское ш., д. 1	nsmarine.ru
Кашира, МО	boatlab.pro	8(495) 647-07-26	вблизи поселка Новоселки	boatlab.pro
Котельники, МО	Прокатись.ру	8(495) 646-88-68	Коммерческий проезд, д.10 стр.2	prokatis.ru
Челябинск	Аларм-РНС	8 (351) 790-26-548, 8(912) 473-77-58	ул. Калинина, д.10, пом. 100	alarm-rns.ru
Томск	Макс Моторс	8 (3822) 47-03-07, 8(906) 951-16-46	ул. Смирнова, 5Б	motovezdehod.com
Санкт-Петербург	Фишлидер	8(800) 700-92-94, 8(812) 331-86-47	ул. Парковая, д. 6	fishleader.ru
Санкт-Петербург	North Silver	8(812) 244-35-52	Выборгское шоссе, д. 362	silverboats.ru

РЕКОМЕНДУЕМЫЕ МАГАЗИНЫ

Страна:	Компания:	Телефон:
Абакан, р. Обь	Калибр	+7(3902) 202-522, +7(3902) 35-49-29
Архангельск, р. Северная	Галс	+7 (911) 555-01-34
Благовещенск, р. Амур	Аква моторс	+7 (4162) 52-42-42
Братск, р. Ангара	ООО Байком	+7 (3952) 72-22-44
Владивосток	Навигруп	+7(902) 555-36-64
Вел. Новгород	Тропоход	+7 (8162) 766-422
Волгоград, р. Волга	Big Service	+7(902) 092-63-22 +7 (904) 777-75-13
Волгоград, р. Волга	H2O Service	+7 (8442) 98-97-02, 98-97-04
Волгоград, р. Волга	Флагман яхт-клуб	+7 (8442) 24-04-15
Ижевск, р. Кама	Водно-моторный центр Экстрим	+7 (905) 876-46-16
Иркутск (Ангара)	Шторм	+7 (3952) 350-355
Иркутск (Ангара)	ООО БайкалМоторБоат	+7 (3952) 768-400

Иркутск (Ангара)	ООО ТД Магнат	+7 (3952) 430-808
Казань, р. Волга	Волга-Мотор	+7 (4012) 521-544
Калининград	Карманник	+7 (4012) 521-544
Лабьтнанги, р. Обь	Мотомир	+7 (34992) 508-41
Ленобласть, р. Нева	Морские волки	+7 (812) 648-8088
Набережные Челны, р. Кама	Олимпия	+7 (8552) 332-277
Нижний Новгород, р. Ока	Техномакс	+7 (831) 228-00-15
Нижний Новгород, р. Ока	MarinAT	+7 (831) 434-90-62
Нижний Новгород, р. Ока	NSK Service	+7 (831) 414-12-14
Нижний Новгород, р. Ока	7 футов	+7 (831) 415-05-05
Новороссийск, Чёрноморе	Магазин Пилот	+7(938)473-78-88
Новосибирск, р. Обь	ЮгМоторс	+7 (800) 555-27-58
Новосибирск, р. Обь	Активный отдых	+7 (383) 249-3-249
Новосибирск, р. Обь	Сиблодки	+7 (383) 303-42-99
Пермь, р. Кама	СанМоторс	+7(342) 205-55-00
Петрозаводск, Онежское оз	Неоком-Карелия	+7 (8142) 785-390
Псков, Псковское оз.	Тропоход	+7 (8112) 72-02-42
Санкт-Петербург	АГРОДИП	+7 (800) 234-76-43
Саратов, р. Волга	Boat Marine (Бот Марин)	+7 (906) 308-08-31
Саратов, р. Волга	ИП Сирота А.В.	+7(902) 710-04-24
Тверь, р. Волга	ИП Комкин	+7(910) 6497575
Хабаровск, река Амур	Лагуна Яхт клуб	+7 (4212) 606-500, +7 (4212) 65-99-88
Якутск, река Лена	ООО Ыльлык	+7 (4112)40-20-50

GARMIN®
GARMIN.RU

Использованы фото из архивов Максима Пыстогова и Ивана Утробина
Автор фото: Д. Савин